

## FUEL TANK GASGAS 12/15L 2024

SERBATOIO GASGAS 12/15L 2024

COD. 500009262 REV.1

### ACERBIS PARTS



**A - (1 PCS)**

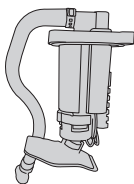
### OEM PARTS



**B - (1 PCS)**



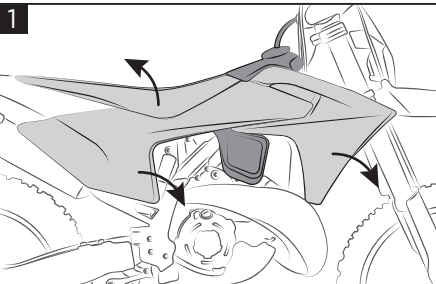
**C - (6 PCS)**



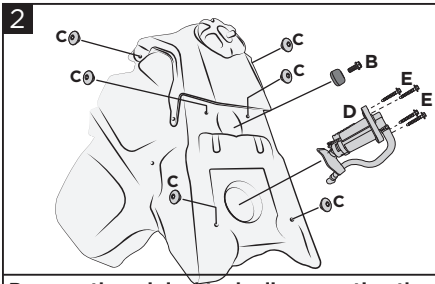
**D - (1 PCS)**



**E - (4 PCS)**

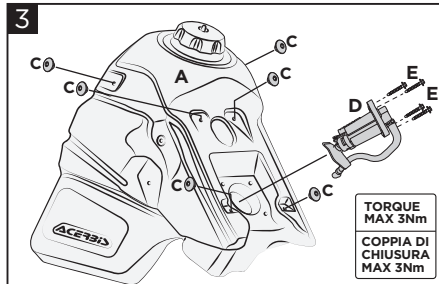


**1**  
Remove the original side panels and saddle.  
Rimuovere fianchetti e sella originali.



**2**  
Remove the original tank, disconnecting the pump connectors and unscrewing the screw and the rubber (B). Completely empty the tank from the petrol and remove the pump (D) through screws (E). Finally remove the screws (C).

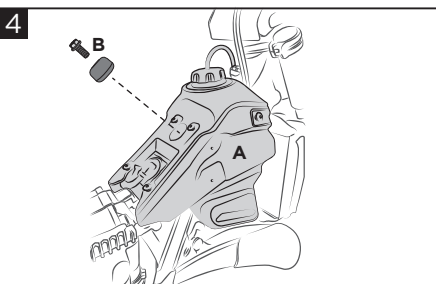
Rimuovere il serbatoio originale, scollegando i connettori pompa e svitando la vite e ed il gommino (B). Svuotare completamente la benzina e rimuovere la pompa (D) tramite le viti (E). Infine rimuovere le viti a fungo (C).



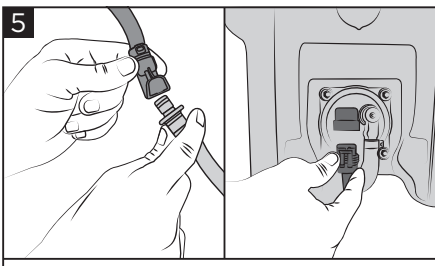
**3**  
Refit the screws (C) and the pump (D) on the Acerbis tank (A) using the screws (E). ATTENTION: respect the closing torque indicated in the figure.

Rimontare sul serbatoio Acerbis (A) le viti (C) e la pompa (D) tramite le viti (E). ATTENZIONE: rispettare coppia di chiusura indicata in figura.

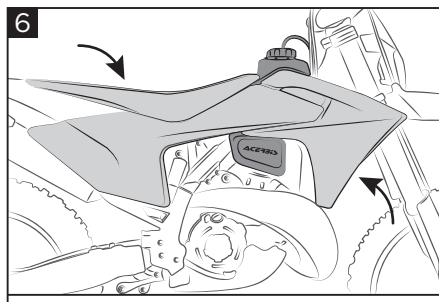
TORQUE  
MAX 3Nm  
COPPIA DI  
CHIUSURA  
MAX 3Nm



**4**  
Place the Acerbis tank (A) on the bike, secure it with the screw + rubber (B).  
Posizionare il serbatoio Acerbis (A) sulla moto, fissarlo tramite vite + gommino (B).



**5**  
Connect the pump to the connectors.  
Collegare la pompa ai connettori.



**6**  
Refit the original seat and side panels.  
Rimontare sella e fianchetti originali.

### DISCLAIMER

Due to uncontrolled variables in the manufacturing process of rotational molded fuel tanks, the fuel tank may vary in size and shape by up to 7% of the manufacturer's original listed capacity.

### LIBERATORIA

A causa di variabili inponderabili nel processo di stampaggio rotazionale dei serbatoi, questi possono differire in forma e dimensioni fino al 7% rispetto alla capacità dichiarata.

**FOR COMPETITION USE ONLY - SOLO PER USO IN COMPETIZIONI FUORISTRADA**

### WARNING!

**IT È ESTREMAMENTE IMPORTANTE** che il serbatoio del carburante sia installato correttamente. Per garantire una corretta installazione, **SI RACCOMANDA FORTEMENTE** che il serbatoio venga installato solo da un meccanico qualificato di una concessionaria con licenza OEM. Un'installazione non corretta potrebbe provocare lesioni gravi o mortali. Se installato autonomamente **NOTA QUANTO SEGUE**: prestare particolare attenzione alla lunghezza eccessiva della tubazione del carburante e alla vicinanza della tubazione del carburante ad aree e tubi caldi del motore per prevenire incendi. Pulire accuratamente l'interno del serbatoio prima dell'installazione. Installare questo serbatoio del carburante solo in un'area ben ventilata, poiché i fumi della benzina sono estremamente pericolosi. Non avviare o utilizzare il veicolo in caso di perdite di carburante. Leggere tutte le istruzioni prima di iniziare l'installazione. Acerbis raccomanda che l'installazione venga eseguita da un meccanico autorizzato e che durante l'installazione vengano utilizzate solo parti originali Acerbis. Acerbis non fornisce alcuna garanzia o dichiarazione, espressa o implicita, in merito all'adattamento del suo prodotto per qualsiasi scopo particolare. Acerbis non fornisce alcuna garanzia o dichiarazione, espressa o implicita, in merito alla misura in cui i suoi prodotti proteggono individui o proprietà da lesioni, morte o danni.

**EN** It is **EXTREMELY IMPORTANT** that the fuel tank is properly installed. To ensure proper installation, it is **STRONGLY RECOMMENDED** that the tank is installed only by a qualified OEM licensed dealership mechanic. Improper installation could result in serious injuries or death. If self-installed **NOTE THE FOLLOWING**: particular attention must be paid to excessive fuel line length and fuel line proximity to hot engine areas and pipes to prevent fire. Clean tank interior thoroughly before installation. Install this fuel tank only in a well ventilated area, as gasoline fumes are extremely dangerous. Do not start or operate the vehicle if there are any fuel leaks! Read all instructions first before beginning installation. Acerbis recommends that installation must be done by a licensed mechanic and that only Acerbis' original parts are used during installation. Acerbis makes no guarantees or representations, express or implied, regarding the fitment of its product for any particular purpose. Acerbis makes no guarantees or representations, express or implied, regarding the extent to which its products protect individuals or property from injury or death or damage.

#### EUROPE

ACERBIS ITALIA S.P.A.  
VIA SERIO, 37  
24021 ALBINO (BG)  
ITALY

#### U.S.A.

ACERBIS U.S.A. INC.  
MAIL P.O. BOX 2030  
SUN VALLEY, ID 83353  
SHIP 110 LINDAY CIRCLE  
KETCHUM, ID 83340  
U.S.A.

#### UNITED KINGDOM

ACERBIS U.K LTD  
UNIT 4 DUNFERMLINE COURT,  
KINGSTON, MILTON KEYNES  
MK10 0BY  
GREAT BRITAIN